

neo p 550

neu. effizient. optimal.

optrel®
swiss made 



Automatisch besser schweissen

neues Design. effizientes Arbeiten. optimaler Preis.

Der optrel **neo p550** kombiniert die Vorzüge der bewährten p550 Helmschale mit der neuesten Blendschutz-Technologie von optrel. Erleben Sie die farbechte Sicht jetzt schon im mittleren Preissegment. Dank neuem Energiekonzept jetzt mit ca. 3.000 Stunden Einsatzbereitschaft. Und das bei einer Reaktionszeit beim Einschalten des Lichtbogens von nur 0,1 ms. Perfekter Schutz und Komfort für Ihre Augen!



FARBSPEKTRUM EINES
STANDARD-SCHWEISSHELMS



FARBSPEKTRUM DES
OPTREL NEO P550 MIT FARBECHTER SICHT



Die normale Welt des Schweißers: in grün getauchte Umgebung mit schwachen Kontrasten.

Die Revolution von optrel: endlich farbgetreue Wahrnehmung auch während des Schweißvorgangs.

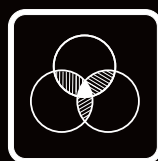
Klassiker mit neuestem Blendschutz.

Der optrel p550 ist einer der meistverkauften Schweisserschutzhelme von optrel. Mit seiner neuen Blendschutz-Kassettentechnologie wird er als neo p550 jetzt noch viel besser.



SCHUTZ-STUFE 4 / 9-13

Mit der stufenlosen Schutzstufeneinstellung von DIN 9 bis 13 eignet sich der **optrel neo p550** für alle gängigen Schweissverfahren.



FARBECHTE SICHT

Ein speziell entwickelter UV-/IR-Filter ermöglicht die für optrel typische realistische Farbwahrnehmung und bringt Farben in die Welt des Schweissers.



DELAY-FUNKTION

Nach dem Abschalten des Lichtbogens bleibt die Blendschutzkassette noch kurz geschlossen, um ein Verblenden der Augen durch das Nachglühen der Schweissnaht zu verhindern.



EIN LEICHTGEWICHT

Mit nur 495 Eigengewicht ist der **optrel neo p550** ein echtes Leichtgewicht unter den automatischen Schweisserschutzhelmen. Er reduziert die Belastungen für Kopf und Nacken auf ein Minimum und bleibt auch bei langen Einsätzen immer komfortabel.



NEUES ENERGIEKONZEPT

Durch die deutlich energie-effizientere Elektronik mit „Super-Sleep-Mode“ ist der **neo p550** ca. 3.000 Stunden ohne Batteriewechsel einsatzbereit.



Helmsystem

Art. Nr.



neo p550 Schweißshelm
black

1007.000



neo p550 Schweißshelm
green

1007.011

Helmsystem

Art. Nr.



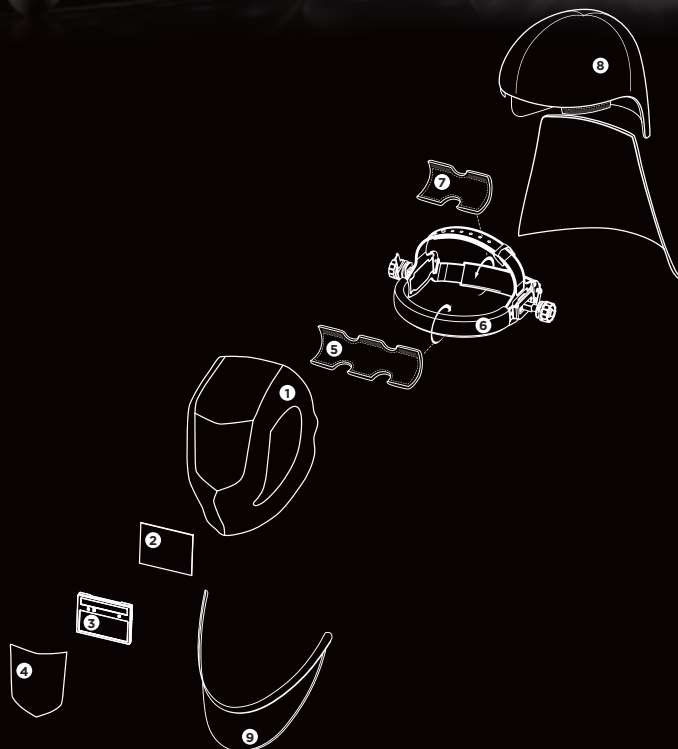
neo p550 Schweißshelm
black, mit Industriehelm

1007.001



neo p550 Schweißshelm
carbon

1007.073



Ersatzteile und Zubehör

Art. Nr.

1a	Helmschale neo p550 black	5001.650
1b	Helmschale neo p550 green	5001.661
1c	Helmschale neo p550 carbon	5001.651
2	Innen-Schutzscheibe (5 Stk.)	5000.001
3	Blendschutz-Kassette neo p550	5012.700
4	Vorsatzscheibe (5 Stk.)	5000.250
5	Verstellbares Kopfband (beinhaltet Schweißband und Komfortband)	5003.250
6	Baumwoll-Schweißband (2 Stk.)	5004.073
7	Komfortband (2 Stk.)	5004.020
8	Kopf- und Nackenschutz, Leder	4028.016
9	Brustschutz, Leder	4028.015



TECHNISCHE DATEN

Beschreibung	Automatische Blendschutzkassette mit farbechter Sicht; Schutzstufenwahl von 9-13 stufenlos einstellbar mittels Drehknopf; Stufenlos einstellbare Empfindlichkeit (mit 'super high' Bereich) und Öffnungsverzögerung	
Schutz-Stufen	inaktiv: aktiv:	Schutz-Stufe 4 Schutz-Stufen 9-13
Spannungsversorgung	Solarzellen, 2 Stück Knopfzellenbatterien 3V austauschbar (CR2032)	
Batterielebensdauer	ca. 3'000 Stunden (Betrieb)	
Sensorik	Drei Sensoren	
Empfindlichkeit	Stufenlos einstellbar, neu mit "Super High" Empfindlichkeit	
Schaltzeit	hell zu dunkel: 0,100 ms bei Raumtemperatur 0,100 ms bei 55°C dunkel zu hell: 0,05 s - 1,0 s	
Klassifikation EN379	Optische Klasse: Streulicht: Homogenität: Winkelabhängigkeit:	1 1 1 2

Sichtfeld	50 x 100 mm 90 x 110 x 9.5 mm	
Formbeständigkeit	Schweiserschutzhelm: Vorsatzscheibe:	bis 220 °C bis 130 °C
Augenschutz	Ultraviolett-/Infrarot-Schutz: Maximaler Schutz im ganzen Schutz-Stufenbereich	
Betriebstemperatur	-10°C bis + 70°C / 14°F bis 158°F	
Lagertemperatur	-20°C bis + 70°C / -4°F bis 176°F	
Gesamtgewicht	495 g / 17.4 oz	
Anwendungsgebiete	Alle elektrischen Schweißverfahren: Elektrodenschweißen (Stick Welding, SMAW) / MIG / MAG (Metall- und Schutzgasschweißen, GMAW) / GMAW Hochleistungsschweißen / Fülldrahtschweißen / WIG Schweißen (TIG, GTAW)/Plasmaschweißen / Mikroplasmaschweißen / Plasmaschneiden <i>Nicht geeignet für Laserschweißen!</i>	
Lieferumfang	Schweiserschutzhelm, Bedienungsanleitung, Batterien	
Normen	CE, ANSI, EAC, AS/NZS, erfüllt CSA Z94.3	
Garantie	2 Jahre (Batterien ausgenommen)	

Professionell schweissen
mit farbechter Sicht.

JS Schweisstechnik AG

Tambourstrasse 1
8833 Samstagern

Tel. +41 44 784 95 05
Fax +41 44 784 90 05
www.jsschweisstechnik.ch
info@jsschweisstechnik.ch



optrel AG
industriestrasse 2
CH-9630 wattwil
switzerland
www.optrel.com
info@optrel.com

optrel.com



Art. no. 9412.130.00