

Master 315

ALLES ANDERE ALS GEWÖHNLICH – OPTIMALE E-HAND-
SCHWEISSLEISTUNG



JS Schweisstechnik AG

Tambourstrasse 1
8833 Samstagern

Tel. +41 44 784 95 05
Fax +41 44 784 90 05
www.jsschweisstechnik.ch
info@jsschweisstechnik.ch



And you know.



Master 315



ALLES ANDERE ALS GEWÖHNLICH – OPTIMALE E-HAND-SCHWEISSLEISTUNG

Die **Master 315** ist eine ansprechend gestaltete und praktische E-Hand-Schweißmaschine, der die Schläge und Stöße des täglichen Schweißbetriebs nichts ausmachen. E-Handschweißen der Premiumklasse zeichnet sich durch zuverlässige Zündung, Lichtbogenstabilität und Eignung für alle Elektroden aus, auch Celluloseelektroden.

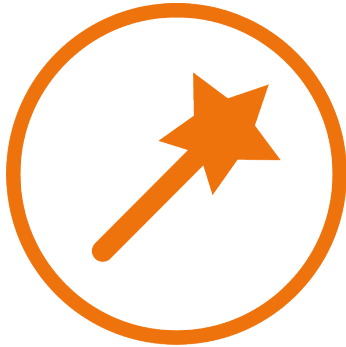
Die leichte und kompakte Master 315 wird aus robustem Spritzgusskunststoff mit Stoßschutzstegen gefertigt, sodass sie Ihr zuverlässiger Partner für den Einsatz in der Werkstatt oder auf der Baustelle ist.

Die Master 315 garantiert optimale Schweißleistung und eine schnelle Parametereinstellung, die durch das innovative **Weld Assist** Auswahltool unterstützt wird. Weld Assist gewährleistet, dass unabhängig von Ihrer Schweißerfahrung geeignete Parameter für jede Anwendung eingestellt werden. Wählen Sie Elektrodentyp, Elektrodengröße und Fugenart aus, und Weld Assist nimmt die perfekte Einstellung für Sie vor.

Das E-Hand-Schweißen mag ein unspektakulärer Schweißprozess sein, aber die Master 315 verleiht durch eine perfekte Mischung für professionelles Schweißen dem Gewöhnlichen etwas Außergewöhnliches.

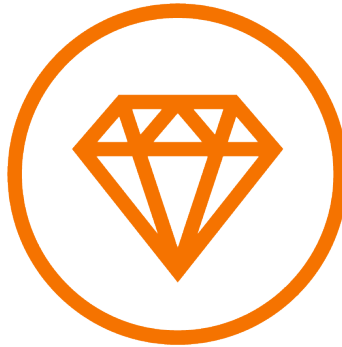


HAUPTVORTEILE



WELD ASSIST

Mit Weld Assist gibt es kein Rätseln bei der Parametereinstellung für das E-Hand-Schweißen. Die Einrichtung erfolgt um bis zu 60 % schneller und jedes Mal ist gleich beim ersten Mal eine geeignete Parametereinstellung gewährleistet.



QUALITATIV HOCHWERTIGES E-HAND-SCHWEISSEN

Perfekte Schweißnähte zeichnen sich durch eine gleichmäßige, kontrollierte Lichtbogenleistung aus. Die Master 315 hat die dynamische Leistung, um den Lichtbogen unter Kontrolle zu halten, auch bei Verwendung von Celluloseelektroden.



SCHNURLOSER FERNREGLER

Steigern Sie die Anwenderfreundlichkeit und beseitigen Sie Gefahren mit dem schnurlosen HR45 Bluetooth-Fernregler. Unkomplizierte und sichere Leistungseinstellung und Speicherkanalwahl in einem Abstand von bis zu 100 m von Ihrer Arbeitsstationen.

VORTEILE

- 60 % schnellere Parametereinstellung mit dem Weld Assist Auswahltool
- Der schnurlose Bluetooth-Fernregler steigert die Anwenderfreundlichkeit und beseitigt Stolperfallen
- Ein 7"-TFT-Farbdisplay sorgt für eine optimale Anwenderfreundlichkeit
- Geeignet für alle Elektrodentypen
- Spezialschweißprogramm für das Schweißen mit Celluloseelektroden
- 99 Speicherkanäle zur Speicherung von Schweißparametern oder Schweißanweisungswerten
- Mit einem **Flexlite TX223GVD134** WIG-Brenner wird die Master 315 zu einer ausgezeichneten Stromquelle für qualitativ hochwertiges WIG-Gleichstromschweißen.
- Aus starkem und recyclingfähigem Kunststoff gefertigt, der den Schutz der Stromquelle vor Schlägen und Stößen der täglichen Arbeit gewährleistet
- Separate Modelle für den Generatorbetrieb, Mehrspannungsbetrieb und VRD
- Die Stromquelle lässt sich problemlos mit optionalen Transportwagen von Kemppi kombinieren



PRODUKTOPTIONEN



Master 315 G

300-A-Stromquellen für E-Hand-Schweißen sind generatortauglich. Serienmäßig mit einem 7-Zoll TFT-Farbdisplay ausgestattet. Mit einem Flexlite TX 223GVD13 Brenner wird die Master 315 zu einer ausgezeichneten Stromquelle für qualitativ hochwertiges WIG-Gleichstromschweißen.



Master 315 G AU

300-A-Stromquellen für E-Hand-Schweißen sind generatortauglich. Dieses Modell verfügt über eine Leerlaufspannungsreduzierung (VRD) und entspricht damit den Anforderungen bestimmter Märkte. Serienmäßig mit einem 7-Zoll TFT-Farbdisplay ausgestattet. Mit einem Flexlite TX 223GVD13 Brenner wird die Master 315 zu einer ausgezeichneten Stromquelle für qualitativ hochwertiges WIG-Gleichstromschweißen.



Master 315 GM

300-A-Stromquelle für E-Hand-Schweißen, geeignet für Generator- und Mehrspannungsbetrieb. Serienmäßig mit einem 7-Zoll TFT-Farbdisplay ausgestattet. Mit einem Flexlite TX 223GVD13 Brenner wird die Master 315 zu einer ausgezeichneten Stromquelle für qualitativ hochwertiges WIG-Gleichstromschweißen.

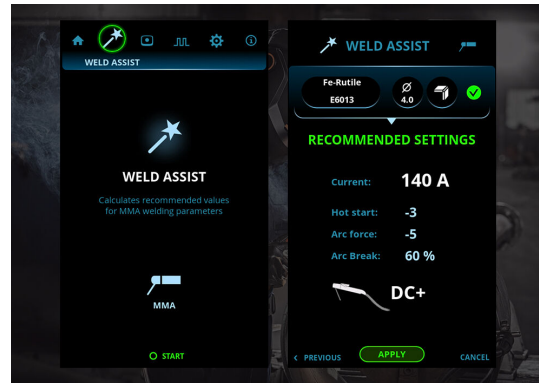


AUSSTATTUNG:



Bedienpanel

Die serienmäßig mit einem 7-Zoll TFT-Farbdisplay ausgestattete Master 315 definiert die beste Anwendererfahrung und Präzision für die Einstellung und Steuerung der Schweißparameter. Das durch eine 3 mm starke Platte geschützte Display ist sowohl robust als auch schlagfest. Die Master 315 verfügt über 99 Speicherkanäle für optimale Parametereinstellungen oder Schweißanweisungswerte, die gespeichert und nach Bedarf abgerufen werden können.



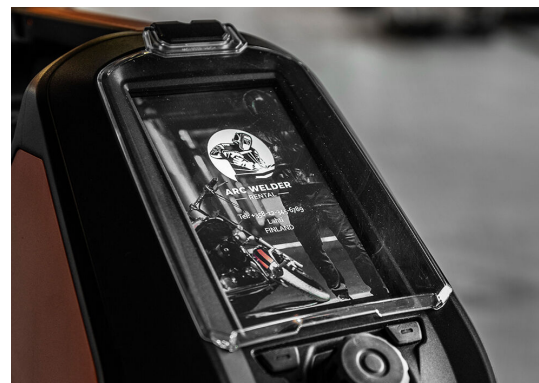
Weld Assist

Richten Sie Ihre Maschine immer mit Weld Assist ein. Weld Assist stellt die Parameter für Ihren Zielbereich schnell ein, damit jeder Schweißer präzise und produktiv arbeitet. Folgen Sie den unkomplizierten Schritten auf dem Bildschirm für die Auswahl von Elektrodentyp, Elektrodengröße und Fugenkonfiguration. Perfekt für die Erstellung von Schweißanweisungen (pWPS).



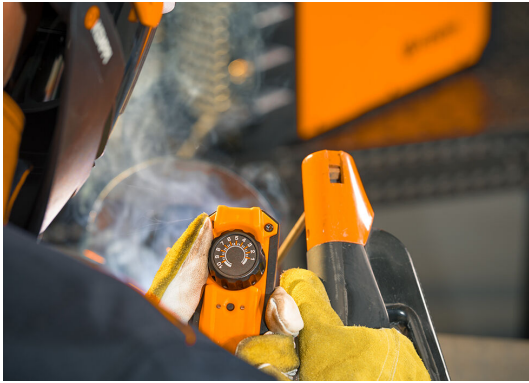
Schweißleistung bei der Verwendung von Celluloseelektroden

Für das Schweißen von Celluloseelektroden ist eine große Spannungsreserve erforderlich. Der Master 315 Weld Assist verfügt über ein spezielles Schweißprogramm für das Schweißen mit Celluloseelektroden, das einzigartige Lichtbogeneigenschaften für ein ausgezeichnetes Schweißergebnis gewährleistet.



Individuell anpassen

Laden Sie Ihr Firmenlogo, Kontaktdaten oder Ihr Lieblingsbild auf den Master 315-Bildschirmschoner hoch. Es ist unkompliziert und schnell.



Drahtlose Bluetooth-Fernregler

Der Zauber der drahtlosen Fernbedienung. Wählen Sie den HR45 Bluetooth-Fernregler und genießen Sie die schnurlose Leistungs- oder Kanalsteuerung aus einer Entfernung von bis zu 100 m. Machen Sie Schluss mit Reparaturen von Fernreglerkabeln und erhöhen Sie die Sicherheit am Arbeitsplatz durch die Verwendung des HR45 Bluetooth-Fernreglers.



ARCBreak-Technologie

Die ARCBreak-Technologie bietet Schweißprofis eine variable Parametereinstellung, um den Schweißlichtbogen beim E-Hand-Schweißen sicher zu starten und einfach zu beenden. ARCBreak sorgt für eine bessere Kontrolle von Schweißbad und Wärmeeintrag, hilft Ihnen, Durchbrand zu verhindern, verbessert die Schweißqualität insgesamt und erhöht die Geschwindigkeit beim Heftschweißen. ARCBreak kann über das Weld Assist-Menü für variable Elektrodentypen optimiert werden.



Gepulster E-Hand-Schweißprozess

Bei ausgewählten Anwendungen kann gepulstes E-Handschweißen den Wärmeeintrag insgesamt senken, die Lichtbogensteuerung verbessern und die Schweißgeschwindigkeit erhöhen. Zu den zusätzlichen Vorteilen von gepulstem E-Hand-Schweißen gehören ausgezeichnete Eigenschaften beim Positions- und Wurzelschweißen, sauberere Schweißnähte und weniger wärmebedingte Verformung.



Stoßschutzsteg

Master 315 wird aus robusten, energieabsorbierenden, recyclingfähigen Kunststoffen mit eingebetteten Stoßschutzstegen hergestellt, die einen besseren Schutz der Stromquelle vor Schlägen und Stößen der täglichen Schweißarbeit gewährleisten.



Schweißzeituhr

Mit der Schweißzeituhr können Sie Schweißzeiten erfassen und zwischen verschiedenen Aufträgen vergleichen. Ideal für die Messung der Gesamtschweißzyklen, die Berechnung von Arbeitskosten und die Aufzeichnung von Auftragsdaten. Die Schweißzeituhr lässt sich einfach und schnell zurücksetzen.



QR code

Die Master 315 hat einen unverwechselbaren, scanbaren QR-Code. Mit dem Code erhält man einfachen Zugang zu allen benötigten Informationen wie zum Beispiel Produkt- und Seriennummern, technische Daten, Bestellnummern für Verschleißteile, Bedienungsanleitungen, Webseiten, Kontaktdaten örtlicher Händler und Werkstätten. Alle Informationen können mit einem einzigen Scan eingesehen werden.



ZUBEHÖR



TX 223GVD13

200 A gasgekühlt, Gasventil, DIX 13 mm, großer Brennerkopf



T25MT

2-Rad-Wagen für das Laden der Gaszylinder auf Bodenebene.



P43MT

4-Rad-Fahrwagen.



P45MT

4-Rad-Wagen mit einer innovativen, drehbaren Gasflaschenplatte.



HR43

Handfernregler mit Kabel.



HR45

Kabelloser Handfernregler. Bluetooth-Reichweite bis zu 100 m.



FR43

Fußpedal-Fernregler mit Kabel.



FR45

Kabelloser Fußpedal-Fernregler. Bluetooth-Reichweite bis zu 100 m.



Earth return cable 5 m, 35 mm²



Earth return cable 5 m, 50 mm²



Welding cable 5 m 35 mm²



Welding cable 5 m 50 mm²



Electrode holders



TECHNISCHE DATEN

	Master 315 G	Master 315 G AU	Master 315 GM
Bestellnummer	M315G	M315GAU	M315GM
Netzspannung 3~ 50/60 Hz	380 – 460 V ±10 %	380 – 460 V ±10 %	220 – 230 V ±10 % 380 – 460 V ±10 %
Sicherung	16A-C	16A-C	16A-C
Elektrodengrößen	1,6 – 7,0 mm	1,6 – 7,0 mm	1,6 – 7,0 mm
Schweißstrombereich (E-Hand)	10 – 300 A	10 – 300 A 10 – 300 A (400 V) 10 – 260 A (220 V)	
Schweißstrombereich (WIG)	3 – 300 A	3 – 300 A	3 – 300 A (400 V) 3 – 260 A (220 V)
Leistungsfaktor bei 100 % ED	0.89	0.89	0,89 (400 V) 0,95 (220 V)
Max. Schweißspannung	63 – 89 V DC	63 – 89 V DC	38 – 60 V DC
Empfohlene Generatorleistung (min.)	20 kVA	20 kVA	20 kVA
Leerlaufspannung (Durchschnitt)	50 V	23 V	50 V
Betriebstemperaturbereich	-20 bis +40 °C	-20 bis +40 °C	-20 bis +40 °C
Außenabmessungen L x B x H	544 x 205 x 443 mm	544 x 205 x 443 mm	544 x 205 x 443 mm
Gewicht (ohne Zubehör)	21,4 kg	21,4 kg	22,6 kg
Schutzklasse	IP23S	IP23S	IP23S
Standard	IEC 60974-1,-3,-10, IEC 61000-3-12, GB 15579.1	IEC 60974-1,-3,-10, IEC 61000-3-12, GB 15579.1, AS 60974.1-2006	IEC 60974-1,-3,-10, IEC 61000-3-12, GB 15579.1
EMV-Klasse	A	A	A
Maximale Nennleistung bei 40 °C (40 % WIG)	300 A / 22 V	300 A / 22 V	280 A / 21,2 V (400 V) 260 A / 20,4 V (220 V)
Maximale Nennleistung bei 40 °C (60 % WIG)	260 A / 20,4 V	260 A / 20,4 V	260 A / 20,4 V (400 V) 230 A / 19,2 V (220 V)
Maximale Nennleistung bei 40 °C (100 % WIG)	220 A / 18,8 V	220 A / 18,8 V	220 A / 18,8 V (400 V) 175 A / 17,0 V (220 V)
Maximale Nennleistung bei 40 °C (30 % E-Hand)			300 A / 32,0 V (400 V) 260 A / 30,4 V (220 V)
Maximale Nennleistung bei 40 °C (40 % E-Hand)	300 A / 32 V	300 A / 32 V	280 A / 31,2 V (400 V) 260 A / 30,4 V (220 V)
Maximale Nennleistung bei 40 °C (60 % E-Hand)	260 A / 30,4 V	260 A / 30,4 V	260 A / 30,4 V (400 V) 230 A / 29,2 V (220 V)
Maximale Nennleistung bei 40 °C (100 % E-Hand)	220 A / 28,8 V	220 A / 28,8 V	220 A / 28,8 V (400 V) 175 A / 27,0 V (220 V)
Wirkungsgrad bei 100 % ED	0.87	0.87	0,87 (400 V) 0,85 (220 V)



ZUBEHÖR

TX 223GVD13

Bestellnummer	TX223GVD134 (4m)
Standard	IEC 60974-7
Kühlart	Gas
Anschlussart (aktuelles Gas)	DIX 13 mm
Einschaltdauer @ 40 % (Argon)	220 A
Einschaltdauer @ 100 % (Argon)	-
Anschlussart (Steuerung)	-
Anschlussart (Kühlmittel)	-
Fernregelung	Nein
Brennerhalstyp	70°-Winkel

T25MT

Bestellnummer	T25MT
---------------	-------

P43MT

Bestellnummer	P43MT
---------------	-------

P45MT

Bestellnummer	P45MT
---------------	-------

HR43

Bestellnummer	HR43
---------------	------

HR45

Bestellnummer	HR45
---------------	------

FR43

Bestellnummer	FR43
---------------	------

FR45

Bestellnummer	FR45
---------------	------

Earth return cable 5 m, 35 mm²

Bestellnummer	6184311
---------------	---------

Earth return cable 5 m, 50 mm²

Bestellnummer	6184511
---------------	---------



Welding cable 5 m 35 mm²

Bestellnummer	6184301
---------------	---------

Welding cable 5 m 50 mm²

Bestellnummer	6184501
---------------	---------

WWW.KEMPPI.COM

Kemppi ist das wegweisende Unternehmen in der Schweißbranche. Es ist unsere Aufgabe, Lösungen zu entwickeln, die Sie in Ihrem Business nach vorne bringen. Kemppi hat seinen Hauptsitz in Lahti, Finnland, beschäftigt über 800 Schweißexperten in 17 Ländern und verzeichnet einen Umsatz von über 150 Mio. EUR. Unser Angebot umfasst Schweißlösungen – intelligente Schweißgeräte, Schweißmanagement-Software und professionelle Leistungen – sowohl für Anwendungen in der Industrie als auch für standortunabhängige Schweißarbeiten. Mit unserem globalen Partnernetzwerk bieten wir in über 60 Ländern Fachleute vor Ort.

JS Schweisstechnik AG

Tambourstrasse 1
8833 Samstagern

Tel. +41 44 784 95 05
Fax +41 44 784 90 05
www.jschweisstechnik.ch
info@jschweisstechnik.ch



KEMPPI